
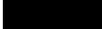
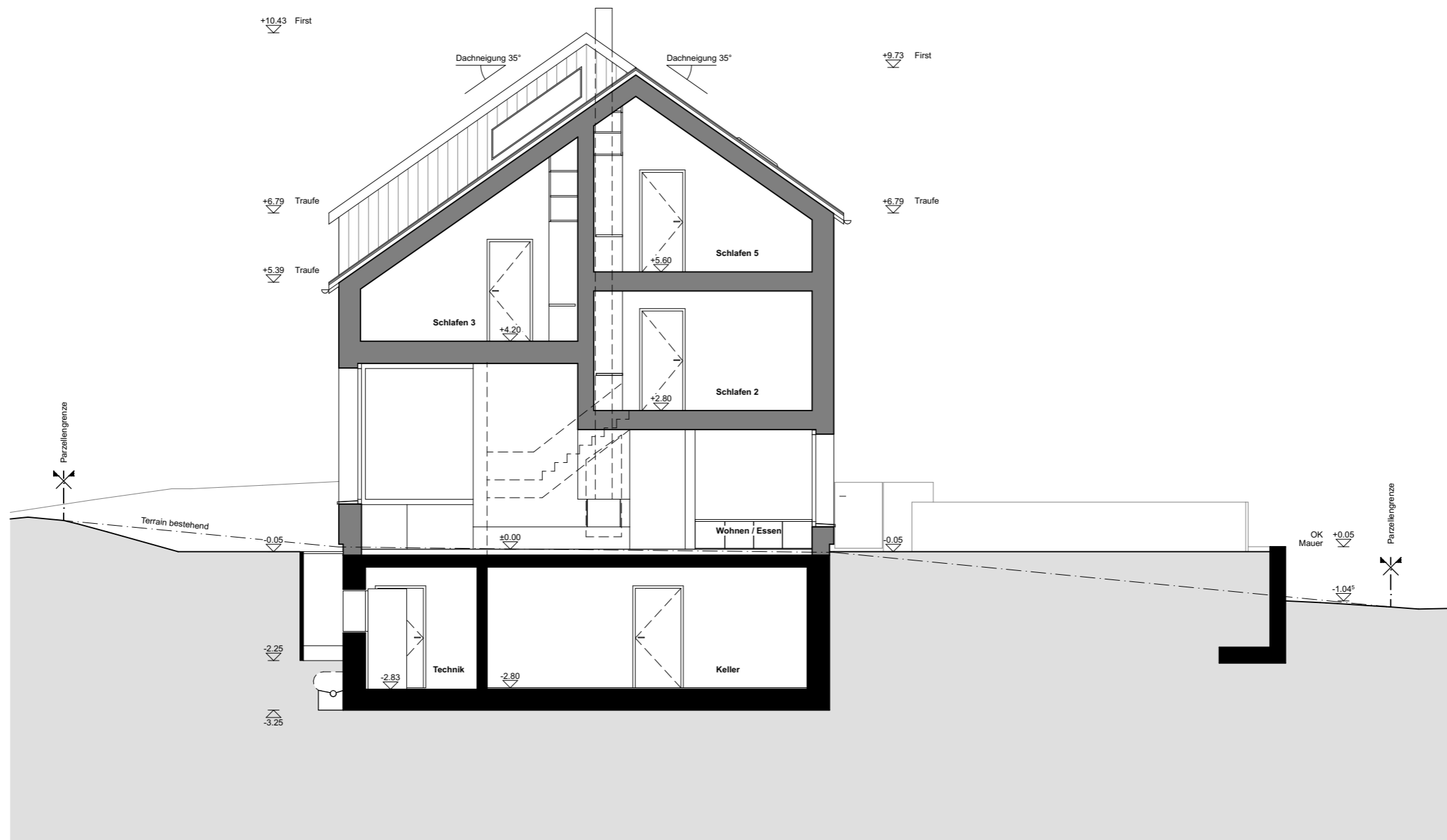


Aufgabe A3

Arbeitsprobe Reinzeichnen

Zeitraumen	4 1/2 Stunden
Darstellung	Zeichentechnik und Beschriftung frei
Planformat	Format 84 / 60 cm
Konstruktion	Die Konstruktionen müssen vorlagegerechte Lösungen aufweisen. Der Konstruktionsbeschreibung ist zu beachten. Der Schnitt muss Bezug zu den erarbeiteten Details nehmen. $\pm 0.00 = 826.10 \text{ m. ü. M.}$
Beschreibung der Aufgabe	Der Schnitt C-C ist als Werkplan im Massstab. 1:50 inkl. Vermessung und Angaben für einen Ausführungsplan.
Hilfsmittel	
Gestattet sind:	<ul style="list-style-type: none">- Details Aufgabe A1- Taschenrechner- Schulunterlagen (Ordner Baustoffkunde und Konstruktionslehre)- SIA-Empfehlung Nr. 400 (Planbearbeitung im Hochbau)- Zeichentechnik<ul style="list-style-type: none">- in Bleistift/Tusche oder- CAD- Sämtliche Blöcke u.a. Plankopf, Legende, Planrand, Scripts, Makros, Bibliotheken, eigene Projektdateien.
Nicht gestattet:	Eigene USB-Sticks (ausgenommen Dongle für CAD) und andere austauschbare Datenträger.
Bewertet wird:	<ul style="list-style-type: none">- Konstruktive Richtigkeit- Inhaltliche Vollständigkeit- Masse und Koten- Zeichnerische Darstellung- Layerstruktur im CAD, Datensicherungen
Datensicherungen	9.30 Uhr 11.30 Uhr 12.30 Uhr (Abgabe)
Planplott	Verkleinerung auf A3 (vor Ort) zur Unterschrift Weisses Papier gerollt über Planplattform
Abgabe auf Datenträger	Data-Stick Dateien aller Datensicherungen und Schlussabgabe im PDF- und DWG/DXF-Format

Holzelementbau 
 Massivbau 



SCHNITT C-C 1:100